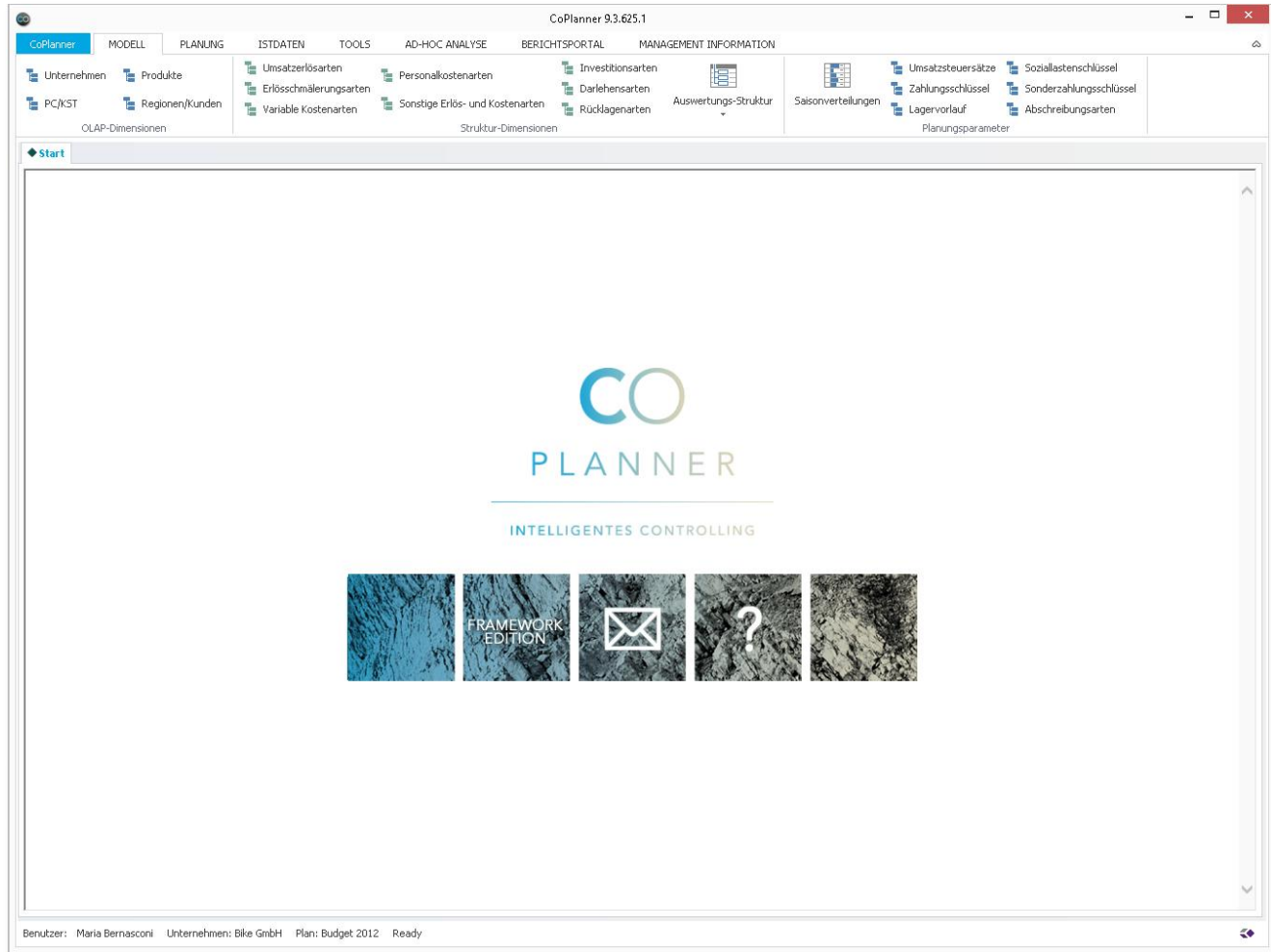




FRAMEWORK EDITION

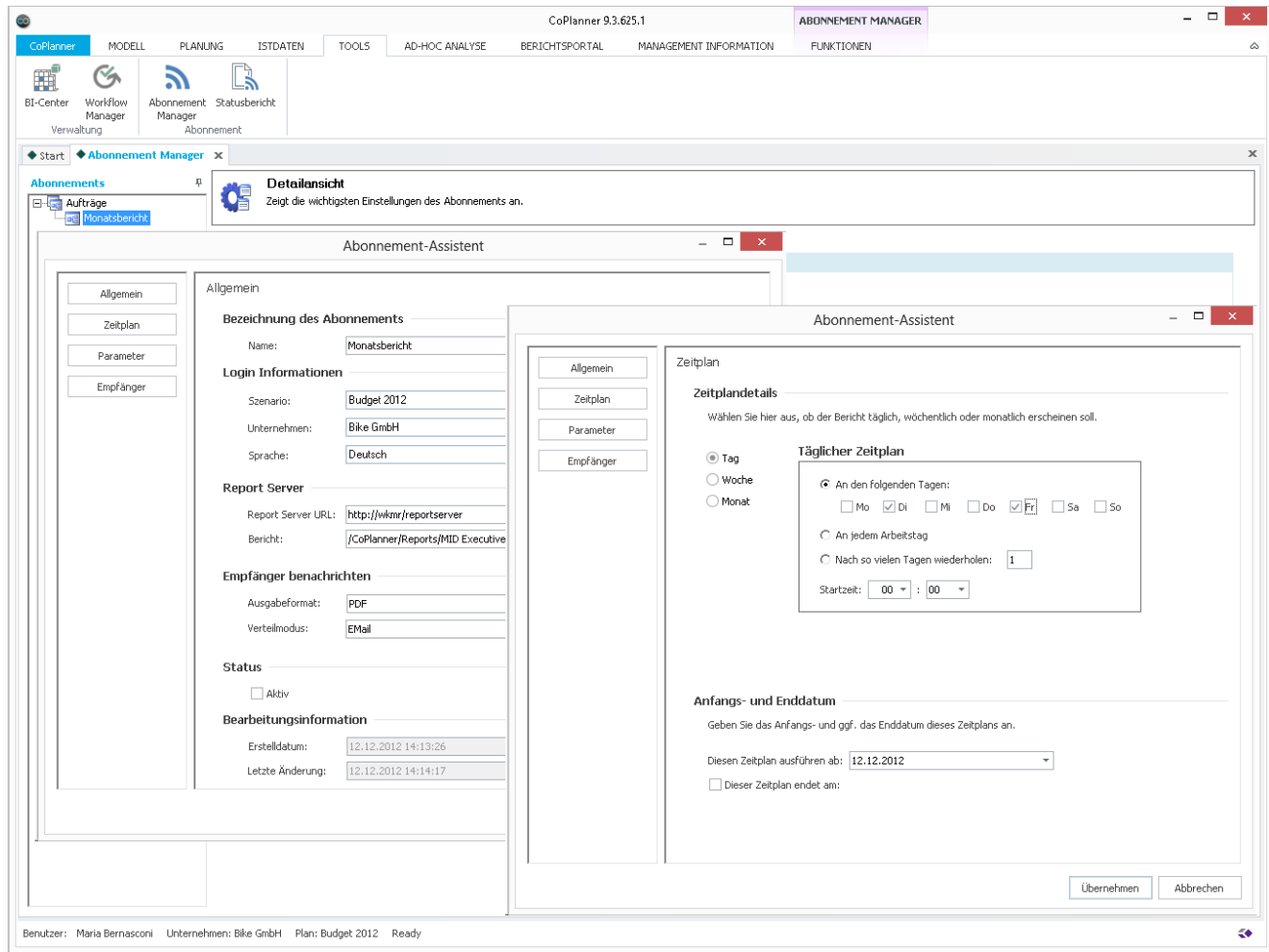
SCREENSHOTS



COPLANNER 9.3

The screenshot displays the COPLANNER 9.3.625.1 interface. The main window is titled 'Übersicht für Erfassungsmasken EM Umsatzerlöse Plan (Entwurf)'. It features a 'CoPlanner Matrix Sicht Designer' where users define the appearance of planning or analysis masks. The interface includes a menu bar (COPLANNER, MODELL, PLANUNG, ISTDATEN, TOOLS, AD-HOC ANALYSE, BERICHTSPORTAL, MANAGEMENT INFORMATION, FUNKTIONEN, ENTWURF), a toolbar with icons for 'Ein-/Auschecken', 'Speichern', 'Konnektoren neu laden', 'Bearbeiten', and 'Formatvorlage', and a left-hand 'Objekte' tree view. The central workspace shows a 'Formeleditor' window with a formula: `german=Preis - Istdaten '* ' + 'TimeDimAdd([M.-12,[Zeit.ID]]IF[TimeDimFlag([Zeit.ID])="Y",yyyy,"MMMM yyyy"]' ;english=Price - actual data * + 'TimeDimAdd([M.-12,[Zeit.ID]]IF[TimeDimFlag([Zeit.ID])="Y",yyyy,"MMMM yyyy"]`. The editor includes a status bar (OK), a list of functions (ABS, AVG, Choose, COUNT, DateConvert, DayOfWeek, GetDate, GetElementID, GetElementBronach), and a description for the ABS function: 'Liefert bei Angabe eines Werts einen Absolutwert als Ergebnis. (Bsp: 5,2367 wird zu 5)'. The background shows a data table with columns for 'Menge Ist 2011', 'Preis Ist 2011', and 'Umsatz Ist 2011'.

FORMELEDITOR MIT SYNTAXPRÜFUNG UND HIGHLIGHTING



ABONNEMENT MANAGER

CoPlanner 9.3.525.1 **BENUTZERVERWALTUNG**

Ein-/Auschecken Aktualisieren Speichern Löschen Suchen Neu Import aus Active Directory Grundeinstellungen

Start **Benutzerverwaltung**

Objekte

- Benutzer und Rollen
 - Planner
 - SuperUser
 - Administrator
 - HE
 - Maria Bernasconi
 - Max Muster
 - Vertrieb
 - Administrator
 - HE
 - Maria Bernasconi
 - Max Muster
 - Planner
 - Vertrieb
 - Jeder
 - Administrator
 - HE
 - Maria Bernasconi
 - Max Muster
 - Planner
 - Vertrieb

Benutzereigenschaften für "Vertrieb"
Legen Sie hier die Defaulteinstellungen und Rollen des Benutzers fest und vergeben Sie die Berechtigungen

Allgemein **Berechtigungen**

	Lesen	Schreiben
Menüpunkte		
Navigation	26% (66/255)	33% (66/198)
Objekte		
Gemeinsame Objekte	100% (1/1)	
Szenarios		
Szenarios	80% (4/5)	80% (4/5)
Dimensionen		
Anstellungen	0% (0/6)	0% (0/6)
Anzeige	100% (6/6)	100% (6/6)
Auswahl	50% (1/2)	50% (1/2)
BAB-Struktur	76% (16/21)	71% (15/21)
Berichtslayout	40% (2/5)	40% (2/5)
Bilanzparameterarten	79% (38/48)	46% (22/48)
Bilanz-Struktur	95% (83/87)	14% (12/87)
Branchen	100% (5/5)	100% (5/5)
Buchungsart	100% (12/12)	58% (7/12)
Darlehensarten	0% (0/7)	0% (0/7)
Datenart	0% (0/4)	0% (0/4)
Erfolgsrechnungs-Struktur	100% (38/38)	0% (0/38)
Erlösschmälerungsarten	100% (5/5)	100% (5/5)
Fahrzeuge	100% (5/5)	100% (5/5)
Finanzplan-Direkt-Struktur	100% (43/43)	0% (0/43)

Auswahl: <alle>

Benutzer: Maria Bernasconi (ENTWICKLERMODUS)* Unternehmen: Bike GmbH Plan: Budget 2012 Ready

BENUTZERVERWALTUNG MIT SMART CHARTS

CoPlanner 9.3.625.1

CoPlanner | MODELL | PLANUNG | ISTDATEN | TOOLS | AD-HOC ANALYSE | BERICHTSPORTAL | MANAGEMENT INFORMATION

Unternehmen | Produkte | Umsatzzerlösorten | Personalkostenarten | Investitionsarten | Saisonverteilungen | Umsatzsteuersätze | Soziallastenschlüssel
 PC/KST | Regionen/Kunden | Erlösschmälerungsarten | Sonstige Erlös- und Kostenarten | Darlehensarten | Zahlenschlüssel | Sonderzahlungsschlüssel
 OLAP-Dimensionen | Struktur-Dimensionen | Auswertungs-Struktur | Lagerverlauf | Abschreibungsarten

start | Objektverwaltung x

Alle Objekte

Objekte

- Stammdaten
- Dimensionen
- Operative Planung
- IST
- Mehrfjahresplanung
- Subsets
- Auswertung
- System
- Mitarbeiterplanung
- Reports
- Buchungsautomat
- Erweiterungen

Name	Beschreibung	Geändert	Erstellt	Typ
Bilanz-Struktur	Aufbau der Bilanz	22.02.2011	03.06.2002	Dimension
GUV-Gesamtkostenverfahren-Struktur	Aufbau der GuV nach Gesamtkostenverfahren	26.05.2009	03.06.2002	Dimension
Finanzplan-Indirekt-Struktur	Aufbau des Indirekten Finanzplanes	29.09.2005	03.06.2002	Dimension
Bilanz_PLAN	für Bilanz-Auswertung	10.10.2005	03.06.2002	Tabelle
Umsatzsteuersätze	UST-Schlüssel mit %-Satz	03.12.2009	03.06.2002	Tabelle
Unternehmen		29.09.2005	10.06.2002	Dimension
PC/KST		04.03.2011	10.06.2002	Dimension
Zahlungsschlüssel	Schlüssel für Voraus-, Sofort- und Nachzahlungen	18.02.2010	12.06.2002	Tabelle
Finanzplan-Direkt-Struktur	Aufbau des Direkten Finanzplanes	09.08.2010	12.06.2002	Dimension
Regionen/Kunden				
Personalkosten_Jahr_PLAN				
Produkte				
Personalkostenarten				
Ertragsteuern_Stammdaten_PLAN				
Ruecklagen_PLAN				
Saisonverteilungen				
Neuinvestitionen_PLAN				
Bestehende_Anlagen_PLAN				
Desinvestitionen_PLAN				
Darlehen_PLAN				
Erlösschmälerungsarten				
Investitionsarten				
Finanzplan_Indirekt_PLAN				
Darlehensarten				
Lagerverlauf				
Umsatz_GuV_PLAN				
Zahllast_PLAN				
Umsatz_UST_PLAN				
Umsatz_Zahllast_PLAN				
Erlösschmälerung_GuV_PLAN				
SonstEKJahr_UST_PLAN				
Erlösschmälerungen_PLAN				
Soziallastenschlüssel				
PersonalkostenJahr_Soziallasten_PLAN				
GuV_Gesamtkostenverfahren_PLAN				
Finanzplan_Direkt_PLAN				
Erlösschmälerung_UST_PLAN	Ust errechnen	19.04.2005	27.06.2002	Formel
SonstEK_Finanzplan_PLAN		23.08.2005	27.06.2002	Formel
Lager_Bewegungsbilanz_PLAN		27.09.2004	27.06.2002	Formel

Tabellendesigner [Zahlungsschlüssel]

Spaltenname	Datentyp	Standardwert	StandardCode	Beschreibung	Aggregationstyp
Bezeichnung	Text(50)			Name des Schlüssels	Keine
6 Monate früher	Dezimalzahl	0			Keine
5 Monate früher	Dezimalzahl	0			Keine
4 Monate früher	Dezimalzahl	0			Keine
3 Monate früher	Dezimalzahl	0			Keine
2 Monate früher	Dezimalzahl	0			Keine
1 Monat früher	Dezimalzahl	0			Keine
im selben Monat	Dezimalzahl	0			Keine
1 Monat später	Dezimalzahl	0			Keine
2 Monate später	Dezimalzahl	0			Keine
3 Monate später	Dezimalzahl	0			Keine
4 Monate später	Dezimalzahl	0			Keine
5 Monate später	Dezimalzahl	0			Keine
6 Monate später	Dezimalzahl	0			Keine
7 Monate später	Dezimalzahl	0			Keine
8 Monate später	Dezimalzahl	0			Keine
9 Monate später	Dezimalzahl	0			Keine
10 Monate später	Dezimalzahl	0			Keine
11 Monate später	Dezimalzahl	0			Keine

Feld hinzufügen

OK | Tabelle aktualisieren | Übernehmen | Tabelle neu erstellen | Abbrechen

Benutzer: Maria Bernasconi (ENTWICKLERMODUS)* | Unternehmen: Bike GmbH | Plan: Budget 2012 | Ready

TABELLENDESIGNER

CoPlanner 9.3.625.1 BI-CENTER

COPLANNER MODELL PLANJUNG ISTDATEN TOOLS AD-HOC ANALYSE BERICHTSPORTAL MANAGEMENT INFORMATION FUNKTIONEN ENTWURF

BI-Center Workflow Abonnement Statusbericht
Verwaltung Manager Manager Abonnement

Start BI-Center Formelübersicht

Objekte 1 2 3 4 5
 Meine Objekte
 Gemeinsame Objekte
 Personalkosten
 Umsatzerlöse
 Variable Kosten
 Datenquellen
 Erfassungsmasken
 Planungsparameter
 Planung
 Monatsbasis
 EM Umsatzerlöse Plan
 EM Info Uebersicht
 EM Umsatzerlöse Plan Info
 ZS Umsatzerlöse Plan
 EM Erlösschmälerungen Plan
 ZS Erlösschmälerungen Plan
 EM Variable Kosten Plan
 ZS Variable Kosten Plan
 EM Fixe Personalkosten Plan
 ZS Fixe Personalkosten Plan
 EM Sonstige Fixkosten Plan
 ZS Sonstige Fixkosten Plan
 Jahresbasis
 Bilanz- und Finanzplanung
 EM Eröffnungsbilanz Plan
 ZS Eröffnungsbilanz Plan
 Investitionen
 Darlehen
 EM Darlehen Stammdaten Plan
 ZS Darlehen Stammdaten Plan
 EM Darlehen Plan
 ZS Darlehen Plan
 Rückstellungsplanung
 EM Ruecklagen Plan
 ZS Ruecklagen Plan
 EM Zinsen Plan
 Steuerplanung
 ZS Buchungsautomat Plan
 Mehrjahresplanung
 Istdaten
 ad-hoc-Analyse
 Umlage
 Mitarbeiterplanung

Übersicht für Erfassungsmasken EM Umsatzerlöse Plan (Entwurf)

CoPlanner Matrix Sicht Designer
 Definieren Sie das Aussehen einer Planungs- bzw. Analysemaske. Grundlage jeder Matrix Sicht ist ein Datenobjekt.

Datenobjekte
 Dimensionen
 PC/KST
 Plan
 Produkte
 Regionen/Kunden
 Umsatzerlösesarten
 Umsatzsteuersätze
 Unternehmen
 Vergleichsplan
 Zahlungsschlüssel
 Zeit
 Measures
 Menge Ist 2011
 Preis Ist 2011
 Umsatz absolut Ist 2011
 Umsatz Ist 2011
 Menge HR 2011
 Preis HR 2011
 Umsatz absolut HR 2
 Umsatz HR 2011
 Menge 2012
 Preis 2012
 Umsatz absolut 2012

Produkte	Menge Ist 2011	Preis Ist 2011	Umsatz Ist 2011
Produkte	6.276	2.342,59	14.979.619,99
• Bianchi	896	2.674,76	2.397.869,53
•• 928 SLIASP super Record 11sp Compact	148	5.686,03	842.895,97
•• MONO-Q Ultegra mix 10sp Compact	274	1.634,02	448.335,38
•• Dolomiti Athena 11sp Compact	474	2.335,34	1.106.638,18
• Cannondale	1.507	2.229,89	3.361.090,52
•• Super Six HI-MOD Ultimate	168	5.310,70	893.729,75
•• CAAD 9 Ultegra Compact	880	741,92	652.729,82
•• Slice HI-MOD Ultimate	169	5.596,89	946.344,47
•• Synapse HI-MOD DI 2	290	2.992,67	868.286,45
•• Colnago	680	2.548,38	1.733.799,88
•• Rock	271	1.606,81	435.414,53
•• Cross Prestige	239	1.803,02	430.160,11
•• CX-1	171	5.083,39	868.225,23
• E-Bike Flyer	867	1.546,17	1.340.436,33
•• C-Serie	290	1.523,69	442.372,18
•• T-Serie	319	1.584,70	505.054,75
•• S-Serie	258	1.523,88	393.009,37
•• Kuota	829	1.880,25	1.559.660,99
•• Kross Rival	263	2.492,24	654.795,83
•• K-Factor Rival Basic	233	2.193,09	511.819,64
•• Korsa Lite Alloy Rival	333	1.178,96	393.045,54

Properties
 Allgemein
 AutoSave Ja
 BeforeOpen
 DataObjectNa CopMask_PL_U
 GridReadOnly Nein
 InitialAutoSize Ja
 MacroOnSave
 MaxDimension 2
 NullSuppress None
 WaitForCalc Nein
 Diagrammbereich
 DiagramAvaila Nein
 DiagramSplitte 0
 DiagramVisible Nein
 Format
 ConditionalSty nicht definiert
 StyleSheet Office 2013
 Infobereich
 InfoAreaMask Zugeordnete M
 InheritStyle Ja
 InitialOpen Ja
 Position Top
 SplitterDistanc 200
 Maske
 AllowDrillThrou Nicht aktiviert, ab
 AllowDrillThrou Nein
 AllowSelectMe Ja
 AllowSwitchMe Ja
 AllowToggleMe Nein
 DrillThroughOr Ja
 Navigation
 DataAssistant definiert
 ExcelExportMe Ja
 NullSuppress Ja
 AllowDrillThrough
 Gibt an, ob Detaildatensatz-
 Informationen angezeigt werden b...

Benutzer: Maria Bernasconi (ENTWICKLERMODUS)* Unternehmen: Bike GmbH Plan: Budget 2012 Ready

MASKENDESIGNER