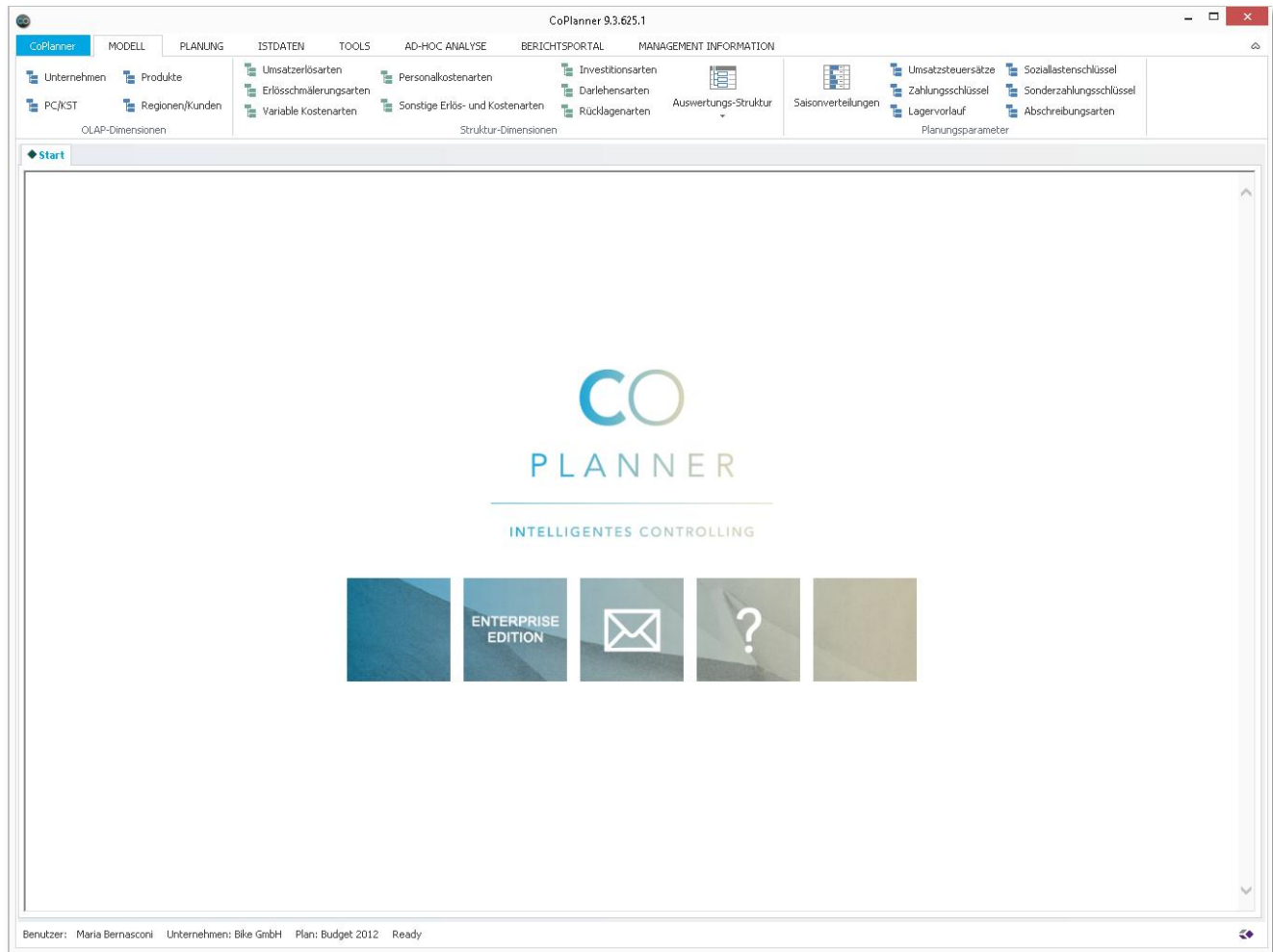




ENTERPRISE EDITION

SCREENSHOTS



COPLANNER 9.3

CoPlanner 9.3.625.1

INVESTITIONSTYPEN

CoPlanner | MODELL | PLANUNG | ISTDATEN | TOOLS | AD-HOC ANALYSE | BERICHTSPORTAL | MANAGEMENT INFORMATION | FUNKTIONEN

Ein-/Auschecken | Zurücksetzen | Speichern | Löschen | Neues Element gleiche Ebene | Neues Element Ebene darunter | Mehrere Elemente | Sortieren | Navigation | Drucken | Export | Suchen | Attribute im Detail anzeigen | Attributspalten anzeigen Ansicht | Dimension zweimal anzeigen

Start | Investitionsarten x

1 2 3 * | Satz 2 von 12

Investitionsarten > Immaterielle Vermögensgegenstände

Abreibung	Abschreibungen auf immaterielle Gegenstände des Anlagevermö...
Aktivierete Eigenleistung	Andere aktivierete Eigenleistungen
Erlös Desinvestition	Erträge aus dem Abgang vom und der Zuschreibung zum Anlagev...
BW-Abgang Desinvestitio	Erträge aus dem Abgang vom und der Zuschreibung zum Anlagev...
GuV-UKV (Abreibung)	Keine Zuordnung
rfolgsrechnung - Abreibung	Abschreibungen
auszahlung	Auszahlungen für Investitionen immaterielles Vermögen brutto
inzahlung	Einzahlungen aus Desinvestitionen immaterielles Vermögen brutt
anlagevermögen	Immaterielle Vermögensgegenstände
erbindingkeiten	Sonstige Verbindlichkeiten aus Investitionen
ordnungen	Sonstige Forderungen und Vermögensgegenstände

GuV-Gesamtkostenverfahren-Struktur

- Bilanzgewinn/Bilanzverlust
 - Jahresüberschuß/Jahresfehlbetrag
 - Jahresüberschuß/Jahresfehlbetrag vor Steuern
 - Ergebnis der gewöhnlichen Geschäftstätigkeit
 - Betriebserfolg
 - Umsatzerlöse
 - Sonstige betriebliche Erträge
 - Bestandsveränderung
 - Andere aktivierete Eigenleistungen
 - Aufwendungen für Material und sonstige bezogene Herstellungsleistungen
 - Personalaufwand
 - Abschreibungen
 - Abschreibungen auf immaterielle Gegenstände des Anlagevermögens und Sachanlagen
 - Abschreibungen auf Gegenstände des Umlaufvermögens
 - Sonstige betriebliche Aufwendungen
 - Finanzerfolg
 - Außerordentliches Ergebnis
 - Steuern vom Einkommen und vom Ertrag
 - Saldo aus Rücklagenbewegungen
 - Dividende
 - Überechnung aufgrund eines Gewinn-/Verlustabführungsvertrages
 - Gewinnvortrag/Verlustvortrag
 - Keine Zuordnung

OK | Abbrechen

Benutzer: Maria Bernasconi Unternehmen: Bike GmbH Plan: Budget 2012 Ready

DIMENSIONSWARTUNG

CoPlanner 9.3.625.1

UMSATZERLÖSE

Umsatzerlöse, Fixe Personalkosten, Schmälerungen, Variable Kosten, Sonstige Fixkosten und Erlöse

Eröffnungsbilanz, Investitionen, Darlehen, Rückstellungenplanung, Rücklagenplanung, Kurzfristige Zinsen-Planung, Steuerplanung, Buchungsautomat, Erfolgsplanung, Mehrjahresplanung

Erfolgsplanung auf Monatsbasis, Bilanz- und Finanzplanung

Start, Umsatzerlöse

Produkte, Vertriebsbereich, Umsatzerlösesarten

	Menge Ist 2011	Preis Ist 2011	Umsatz Ist 2011	Menge 2012	Preis 2012
Regionen/Kunden	6.276	2.342,59	14.973.619,91	6.676	2.341,18
Inland	6.107	2.329,93	14.500.395,52	6.512	2.329,54
Bikestore.cc	393	2.018,65	793.533,61	543	2.110,64
Cycleshop	276	1.851,88	510.236,00	391	2.162,84
Hervis Sports	338	1.844,99	623.421,93	422	1.951,24
Intersport Eybl	512	2.071,98	1.060.496,81	546	2.198,21
Mountainbiker	121	1.730,29	209.592,67	211	1.817,45
Shop	3.882	2.512,34	10.025.530,27	3.641	2.479,16
Sport2000	109	1.527,00	165.991,30	176	1.948,43
Sports Experts	476	2.333,69	1.111.592,14	582	2.408,15
Ausland	169	2.800,14	473.224,39	164	2.803,17
EU	164	2.771,91	454.594,00	159	2.774,15
Deutschland	54	2.806,66	151.559,63	51	2.812,89
Frankreich	10	2.127,94	21.279,36	9	2.064,28
Italien	16	2.895,21	46.323,43	15	2.908,17
Spanien	9	2.698,13	24.283,13	9	2.698,13
Griechenland	5	1.687,53	8.437,67	5	1.687,53
Großbritannien	18	2.558,41	46.051,43	18	2.558,41
England	10	2.741,60	27.415,96	10	2.741,60
Irland	5	1.804,15	9.020,77	5	1.804,15
Wales	3	3.204,90	9.614,70	3	3.204,90
+ Benelux-Staaten	27	2.772,66	74.861,94	27	2.772,66
+ Skandinavien	25	3.271,90	81.797,41	25	3.271,90
+ Nicht EU	5	3.726,08	18.630,39	5	3.726,08
Keine Zuordnung					

Preis 2012

Benutzer: Maria Bernasconi Unternehmen: Bike GmbH Plan: Budget 2012 Ready

Transferassistent

Willkommen zum Assistenten für Datenanpassungen
Schritt 1 von 3: Dieses Dialogfeld ermöglicht die Art der Datenanpassung festzulegen.

Anpassungsart
 Datenübernahme
 Datenverteilung

Datenquelle
 Datenänderung

Transferassistent

Willkommen zum Assistenten für Datenanpassungen
Schritt 2 von 3: Dieses Dialogfeld ermöglicht die Art der Datenquelle festzulegen.

Anpassungsart
 Datenquelle
 Datenänderung

Folgende Varianten zur Datenübernahme stehen Ihnen zur Verfügung

Istwerte des Vorjahres übernehmen.
 Hochrechnung des Vorjahres übernehmen.

Abbrechen < Zurück Weiter > Fertigstellen

UMSATZPLANUNG, ASSISTENT FÜR DATENÜBERNAHME

CoPlanner 9.3.525.1

ANALYZER

CoPlanner | MODELL | PLANUNG | ISTDATEN | TOOLS | AD-HOC ANALYSE | BERICHTSPORTAL | MANAGEMENT INFORMATION | FUNKTIONEN

Aktualisieren | Nullwertunterdrückung | Drucken | Export | Bericht | Suchen

Bearbeiten | Daten | Seite

Start | Analyzer x

Datenobjekte: EM GuV Gesamtkostenverfahren | PC/KST

Dimensionen: GuV-Struktur, PC/KST, Plan, Sub_GuVGKV, Unternehmen, Zeit

Measures: Budget 2012, Ist, Abweichung

	2012			JAN 2012		
	Budget 2012	Ist	Abweichung	Budget 2012	Ist	Abweichung
Umsatzerlöse	15.902.340	15.704.949	-197.391	724.669	789.200	64.532
Bestandsveränderung	110.216	110.216				
- Sonstige betriebliche Erträge	28.521	31.061	2.539	5.461	5.635	174
+ Erträge aus der Auflösung von Rückstellungen	14.500	14.500		4.500	4.500	
+ Übrige sonstige betriebliche Erträge	14.021	16.561	2.539	961	1.135	174
- Aufwendungen für Material und sonstige bezogene Herstellungsleistungen	-8.012.399	-8.008.385	4.014	-361.290	-367.748	-6.458
+ Materialaufwand	-116.316	-119.049	-2.734	-9.693	-9.921	-228
+ Handelswareneinsatz	-7.678.718	-7.666.862	11.856	-333.483	-339.288	-5.804
+ Aufwendungen für bezogene Leistungen	-217.365	-222.474	-5.109	-18.114	-18.539	-426
- Personalaufwand	-5.592.464	-5.584.590	7.874	-390.990	-406.633	-15.643
+ Löhne	-843.172	-857.018	-13.846	-60.227	-61.216	-989
+ Gehälter	-3.416.401	-3.477.660	-61.258	-237.928	-242.194	-4.266
+ Aufwendungen für Abfertigungen und Altersversorgung	-11.036	-11.233	-197			
+ Aufwendungen für gesetzlich vorgeschriebene Sozialabgaben	-1.290.569	-1.206.833	83.735	-90.229	-100.569	-10.341
+ Sonstige Sozialaufwendungen	-31.285	-31.846	-561	-2.607	-2.654	-47
- Abschreibungen	-444.583	-445.000	-417	-30.382	-34.245	-3.863
+ Abschreibungen auf immaterielle Gegenstände des Anlagevermögens und Sachanlagen	-444.583	-445.000	-417	-30.382	-34.245	-3.863
- Sonstige betriebliche Aufwendungen	-520.743	-527.893	-7.150	-41.819	-43.537	-1.718
+ Steuern (außer Steuern vom Einkommen und vom Ertrag)	-1.472	-1.614	-141	-123	-134	-12
+ Übrige sonstige betriebliche Aufwendungen	-519.271	-526.279	-7.008	-41.696	-43.403	-1.706
Betriebserfolg	1.470.889	1.280.358	-190.531	-94.352	-57.328	37.023
- Finanzerfolg	-5.075	-24.290	-19.215	18.713	17.286	-1.427
+ Erträge aus Beteiligungen	36.000	36.000		24.000	24.000	
+ Sonstige Zinsen und ähnliche Erträge	3.012	25.120	22.108	413	1.999	1.586
+ Aufwendungen aus Finanzanlagen und aus Wertpapieren des Umlaufvermögens	-8.000	-8.000	0	-667	-667	0
+ Zinsen und ähnliche Aufwendungen	-36.086	-77.410	-41.324	-5.033	-8.046	-3.013
Ergebnis der gewöhnlichen Geschäftstätigkeit	1.465.814	1.256.068	-209.746	-75.638	-40.042	35.597
Außerordentliches Ergebnis	74.650	68.500	-6.150	136.000	140.000	4.000

[GuV-Struktur.Name] - Abweichung 2012

Benutzer: Maria Bernasconi | Unternehmen: Bike GmbH | Plan: Budget 2012 | Ready

COPLANNER ANALYZER

CoPlanner 9.3.625.1

UMSATZERLÖSE

CoPlanner | MODELL | PLANUNG | ISTDATEN | TOOLS | AD-HOC ANALYSE | BERICHTSPORTAL | MANAGEMENT INFORMATION | UMSATZERLÖSE | FUNKTIONEN

Aktualisieren | Speichern | Löschen | Nullwertunterdrückung | Drucken | Export | Assistent | Detail Info anzeigen | Bericht | Suchen | Aktuelle Sicht speichern | Originale Sicht wiederherstellen

Bearbeiten | Daten | Seite | Benutzersicht

Start | Umsatzerlöse

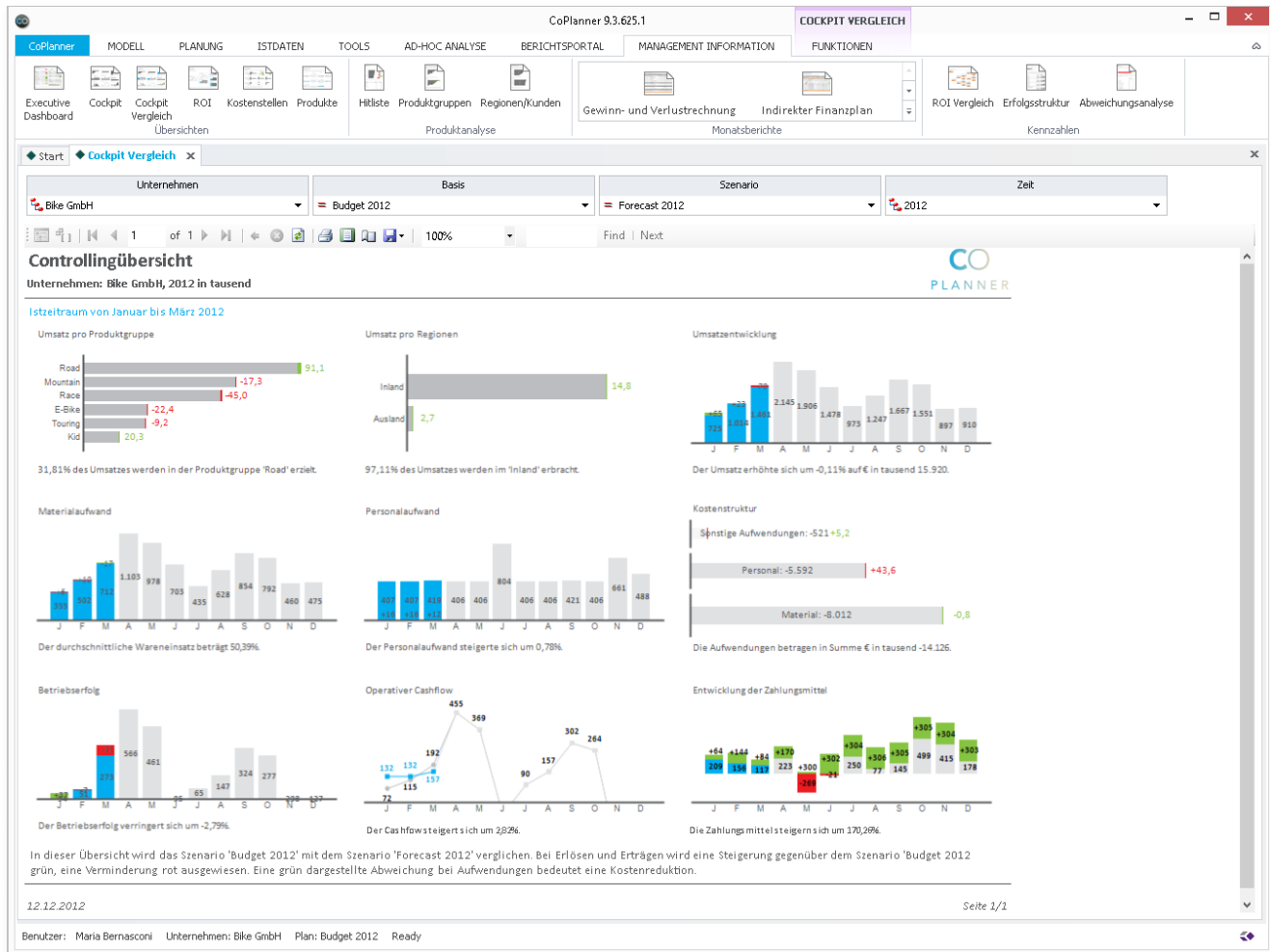
PC/KST | Regionen/Kunden | Umsatzerlösesarten

PC/KST	Regionen/Kunden	Umsatzerlösesarten	2012	JAN 2012	FEB 2012	MÄR 2012	APR 2012	MAI 2012	JUN 2012	JUL 2012	AUG 2012
- Produkte	Menge Ist 2011		6.276	253	384	519	821	877	587	352	5
	Preis Ist 2011		2.342,59	2.546,80	2.342,60	2.304,63	2.518,12	2.161,97	2.253,99	2.323,35	2.304,
	Umsatz Ist 2011		14.973.619,91	666.447,65	923.394,31	1.219.384,08	2.089.123,72	1.918.153,70	1.345.566,90	839.954,83	1.235.656,
	Menge 2012		6.676	285	423	570	857	877	635	404	5
	Preis 2012		2.341,18	2.462,98	2.343,59	2.400,94	2.476,92	2.147,89	2.291,13	2.351,00	2.257,
	Umsatz 2012		15.902.339,66	724.668,73	1.014.056,89	1.391.257,26	2.145.438,14	1.906.421,15	1.477.587,13	972.525,57	1.246.505,
- Bianchi	Menge Ist 2011		896	30	54	68	112	133	76	66	1
	Preis Ist 2011		2.674,76	3.065,85	2.747,28	2.678,70	2.536,24	2.429,25	2.715,41	2.600,43	2.604,
	Umsatz Ist 2011		2.397.869,51	91.975,57	148.994,31	183.460,96	285.145,96	323.895,47	207.004,43	172.755,54	266.481,
	Menge 2012		917	38	59	73	110	135	77	71	1
	Preis 2012		2.630,76	3.040,16	2.635,70	2.733,52	2.515,96	2.397,32	2.596,33	2.721,54	2.504,
	Umsatz 2012		2.412.416,36	115.526,09	155.506,04	199.546,75	276.755,38	323.638,48	199.917,55	193.229,05	250.462,
• • 928 SL IASP Super Record 11sp Compact	Menge Ist 2011		148	8	10	11	15	17	13	9	
	Preis Ist 2011		5.686,03	5.688,55	5.686,27	5.685,58	5.685,13	5.685,16	5.686,18	5.687,10	5.686,
	Umsatz Ist 2011		842.895,97	45.508,36	58.758,09	64.436,54	87.713,44	99.174,40	75.815,72	53.079,64	75.815,
	Menge 2012		178	12	12	17	16	23	14	15	
	Preis 2012		4.999,34	5.304,76	4.926,20	4.896,93	5.399,58	4.686,78	5.035,25	5.095,58	4.985,
	Umsatz 2012		889.883,35	63.657,13	59.114,38	83.247,81	86.393,23	107.795,99	70.493,56	76.433,66	64.815,
• • MONO-Q.Ultegra mix 10sp Compact	Menge Ist 2011		274	7	18	21	42	65	22	20	
	Preis Ist 2011		1.634,02	1.634,70	1.634,22	1.634,02	1.633,89	1.634,08	1.633,85	1.633,93	1.634,
	Umsatz Ist 2011		448.335,38	11.442,88	28.598,81	33.660,74	67.806,41	106.984,24	36.598,35	31.861,58	40.035,
	Menge 2012		279	12	19	20	40	63	24	19	
	Preis 2012		1.608,38	1.598,79	1.633,49	1.612,99	1.607,67	1.610,49	1.599,33	1.601,29	1.607,
	Umsatz 2012		448.749,21	19.185,54	31.036,27	32.259,81	64.306,90	101.460,85	38.383,90	30.424,51	38.591,
• • Dolomiti Athena 11sp Compact	Menge Ist 2011		473	15	26	37	56	50	41	38	
	Preis Ist 2011		2.335,34	2.334,95	2.334,75	2.335,18	2.335,61	2.335,28	2.335,56	2.335,49	2.335,
	Umsatz Ist 2011		1.106.638,16	35.024,32	61.637,41	85.363,68	129.626,11	117.736,83	94.590,36	87.814,33	150.630,
	Menge 2012		460	14	28	36	54	49	39	37	

Menge, Szenario: Budget 2012, Filter: Bike GmbH - PC/KST - Regionen/Kunden - Umsatzerlösesarten - MÄR 2012

Benutzer: Maria Bernasconi Unternehmen: Bike GmbH Plan: Budget 2012 Ready

KOSTENSTELLEN-, REGIONEN- UND PRODUKTANALYSE



CONTROLLINGÜBERSICHT

CoPlanner 9.3.625.1

EXECUTIVE DASHBOARD

COPLANNER

Executive Dashboard Cockpit Vergleich ROI Kostenstellen Produkte Hilste Produktgruppen Regionen/Kunden Gewinn- und Verlustrechnung Indirekter Finanzplan ROI Vergleich Erfolgsstruktur Abweichungsanalyse

Start Executive Dashboard

Unternehmen: Bike GmbH Plan: Budget 2012 Forecast: Forecast 2012 Zeit: 2012 GrenzwertObentb: >= 5

of 1 100% Find | Next

Executive Dashboard

Szenario: Budget 2012, Unternehmen: Bike GmbH, 2012 in tausend

■ Negative Abweichung
 ■ Positive Abweichung
 Innerhalb 5% Toleranz

Kurzübersicht

Erstellt: 2012

Gewinn- und Verlustrechnung	Ist Vorjahr	kumuliert	
		Forecast 2012	Budget 2012
Umsatzerlöse	14.974	15.920	15.902
Bestandsveränderung		110	110
Sonstige betriebliche Erträge	31	29	29
Aufwendungen für Material und sonstige bezu	-7.588	-8.012	-8.012
Personalaufwand	-5.539	-5.636	-5.592
Abschreibungen	-445	-456	-445
Sonstige betriebliche Aufwendungen	-488	-526	-521
Betriebs Erfolg	946	1.430	1.471
Finanzplan			
Operativer Cash-Flow	964	1.653	1.608
Cash-Flow aus der Betriebsstätigkeit	1.072	1.538	1.251
Cash-Flow aus der Investitionstätigkeit	-800	-800	-800
Cash-Flow aus der Finanzierungstätigkeit	-748	-732	-749
Bilanz			
Anlagevermögen	8.166	8.502	7.956
Umlaufvermögen	6.631	6.859	6.490
Aktive Rechnungsabgrenzungsposten	155	155	155
Eigenkapital	10.005	11.074	11.040
Unversteuerte Rücklagen	538	658	638
Rückstellungen	2.493	2.580	1.702
Verbindlichkeiten	1.904	1.191	1.208
Passive Rechnungsabgrenzungsposten	13	13	13

Kennzahlen

Erstellt: 2012

Umsatzrentabilität	Ist Vorjahr	Forecast 2012	Budget 2012
Materialintensität	50,57%	49,89%	49,95%
Personalintensität	36,91%	35,09%	34,86%
Gesamtkapitalrentabilität	3,42%	7,66%	7,91%
Eigenkapitalrentabilität	5,11%	10,74%	10,46%

Investitionsanalyse

Erstellt: 2012

Anlagenintensität	Ist Vorjahr	Forecast 2012	Budget 2012
Umlaufvermögensintensität	45,38%	45,20%	45,51%
Sachlagenabnutzungsgrad	-	56,57%	56,57%

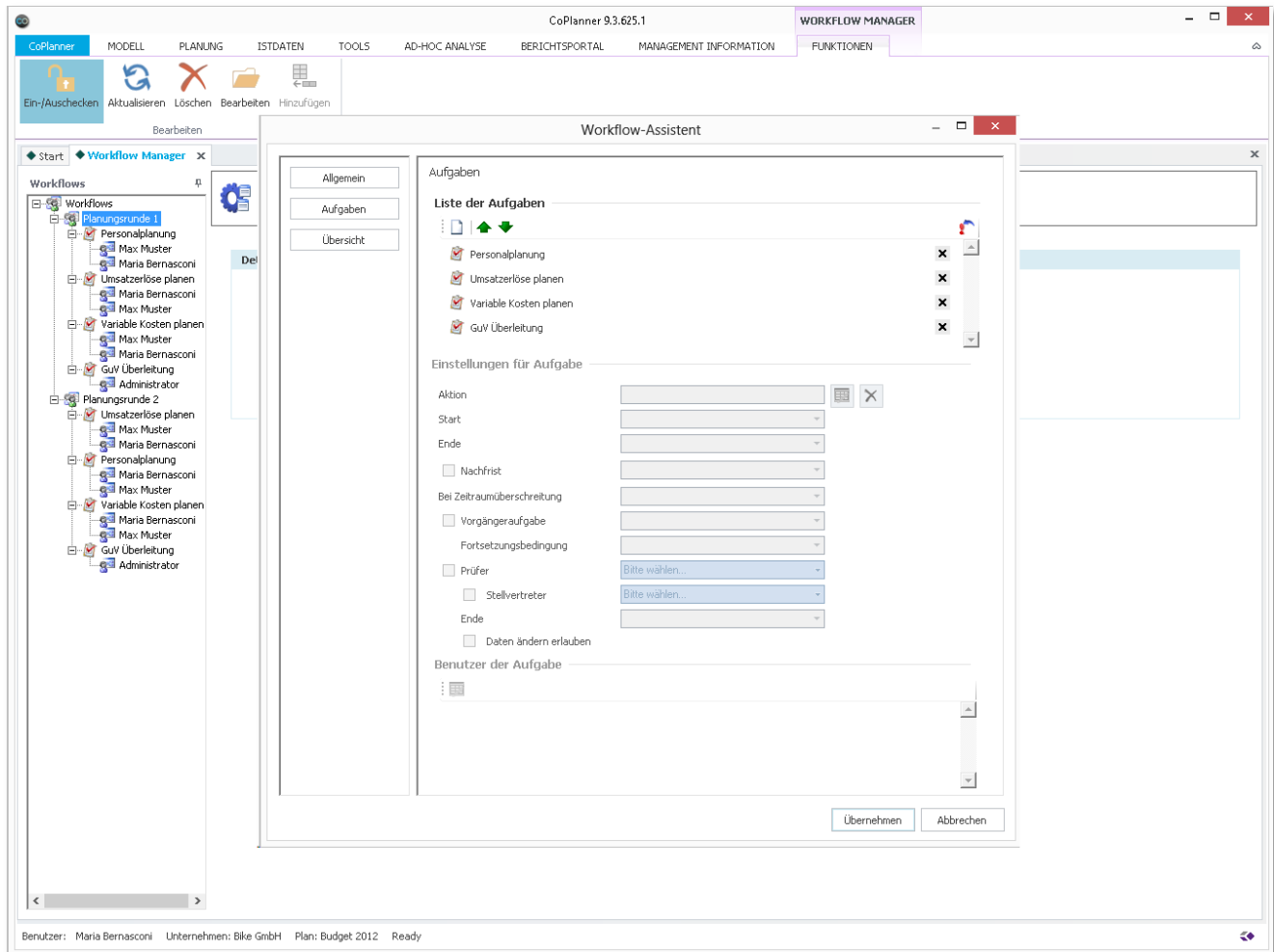
Topics of Attention: Budget 2012 - Forecast 2012

Betriebsergebnis	Jahresüberschuss	Cash Flow Betr.	Cash Endbestand	Eigenkapital
-2,79%	2,92%	22,91%	170,26%	0,31%

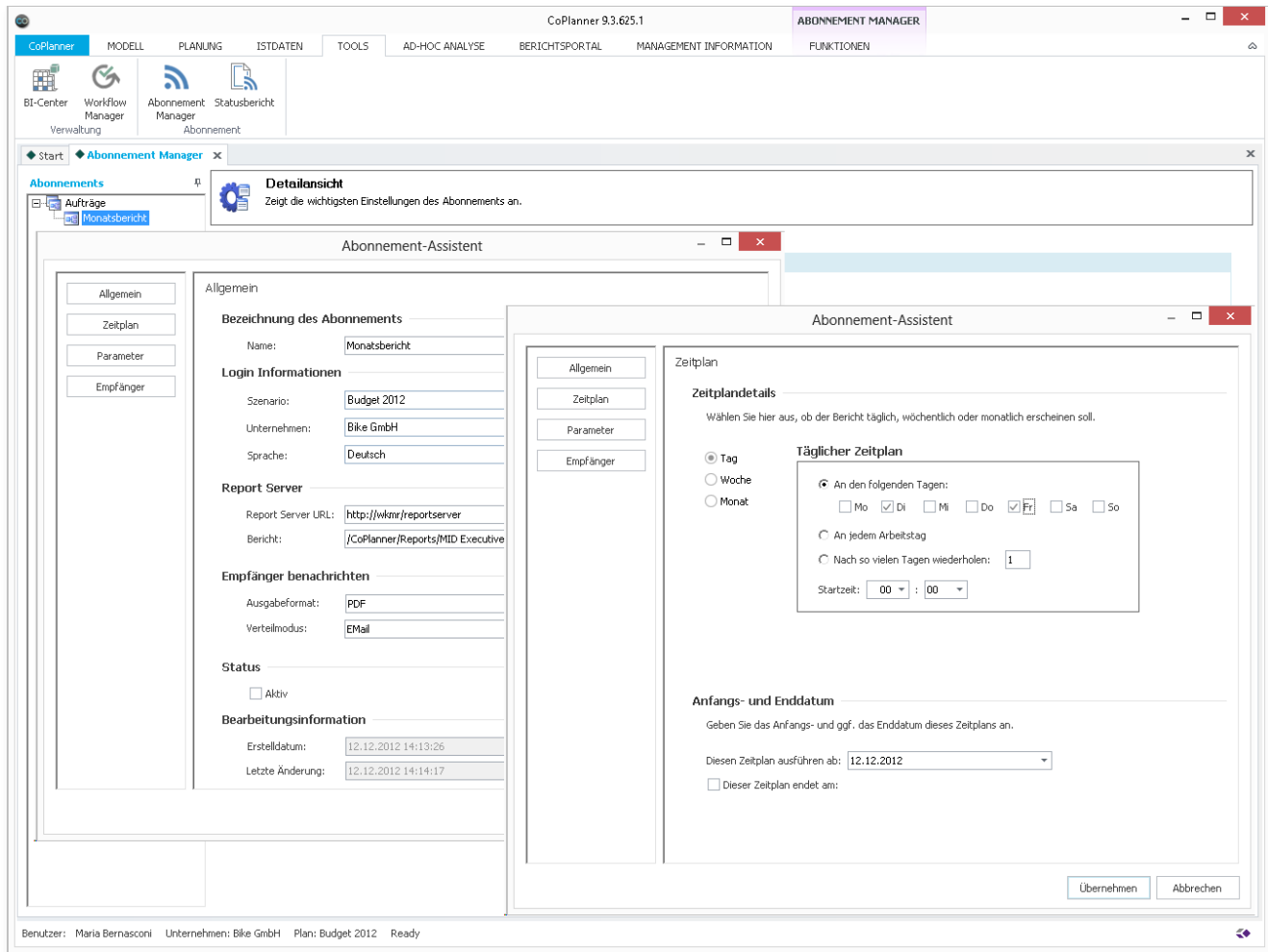
12.12.2012 Seite 1/1

Benutzer: Maria Bernasconi Unternehmen: Bike GmbH Plan: Budget 2012 Ready

EXECUTIVE DASHBOARD



WORKFLOW MANAGER



ABONNEMENT MANAGER